

スピーカ音で確認  
良く売れています

# メロディ発生器 MIB

ループすることにより、ブザーからメロディ音が出れます  
メロディ発生器を高出力化、聞き取り易く  
メロディ切替機能付きで2曲搭載！！

## 特徴

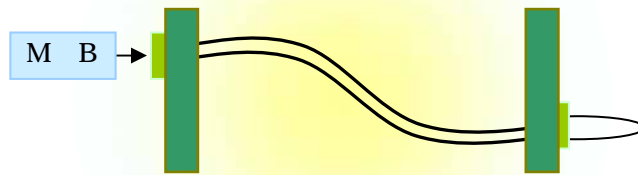
行き先の分からない心線をメロディ音により探し出す  
心線対照器であり、特にジャンパー撤去作業に力を発揮します。

ループすることにより、内蔵スピーカからメロディ音が出れます  
空き線・生き線（未使用回線）のどちらでも使用でき、高出力（当社比100倍）で聞き取り易い  
メロディーを2曲搭載していて、スイッチ操作により切替が可能です（2組同時確認）  
メロディー音で確認するため、他信号と聞き間違いがありません  
MDF及びPBXどこでも使用出来ます  
操作は簡単です

## 使用例

メロディ発生器

MDF



- ・ジャンパー確認
- ・2組で同時確認

ループさせることによっ  
てメロディ発生器M Bの  
ブザーからメロディ音が  
聞こえます

## 外観



構成品

- ・本体
- ・006P乾電池
- ・取扱説明書

W: 44  
H: 90  
D: 24

写真はイメージです。  
予告無く、変更する場合があります

## 新商品

### メロディ発生器 MIBp

直接モジュラージャック  
に接続可能です



モジュラープラグを追加しました！！

## オプション

### クリップ付モジュラー



## 機能

メロディーのモニターは、クリスタルイヤホン及びブレストで行います  
空き心線を対照する場合は電源スイッチをONにして本機を接続します  
生き心線（未使用回線）を対照する場合は電源スイッチをOFFにして本機を接続します  
内部電源は006P（9V）1個使用します（通常使用で1ヶ月）